



■ 特性:

- 适合24V冗余系统
- 安装轨道:TS-35/7.5或TS-35/15
- 继电器触点信号输出,LED报警指示输入故障
- 自然风冷
- 3年保固



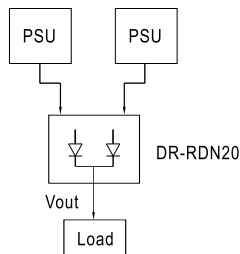
电气规格

| 型号 | DR-RDN20 | |
|------------------|---|---|
| 输出 | 反向电压 (最大) | 30V |
| | 输出电流 (最大) | 20A |
| | 电压跌落 | 0.6V |
| | LED 指示 | 两颗绿色 LED 指示每组输入是 "正常或故障" |
| 输入 | 输入电压范围 | 21 ~ 28V |
| | 输入数量 | 2 |
| | 输入电流 (最大) | 20A 每组输入 |
| 功能 | 输入电压警报 | 当输入电压 > 20V(±5%) 或 < 30V(±5%) 时,继电器触发 |
| | 继电器触点电流 (最大) | 30VDC, 1A |
| 环境 | 工作温度 | -40 ~ +70°C |
| | 工作湿度 | 20 ~ 90% RH, 无冷凝 |
| | 储存温度、湿度 | -40 ~ +85°C, 10 ~ 95% RH |
| | 耐振动 | 10 ~ 500Hz, 2G 10分钟/周期, X、Y、Z轴各60分钟;安装:符合IEC60068-2-6 |
| 安规和电磁兼容 (备注2) | 安规认证 | UL508认证通过 |
| | 耐压 | 端子台-底盖 :0.5KVAC, 继电器触点-端子台 :0.5KVAC |
| | 绝缘阻抗 | 端子台-底盖:>100M Ohms / 500VDC / 25°C / 70% RH |
| | 电磁兼容发射 | 符合EN55022 (CISPR22) Class B, EN61000-3-2,-3 |
| 其它 | 电磁兼容抗扰度 | 符合EN61000-4-2,3,4,5,6,8,11,A级重工业标准 |
| | MTBF | ≥996.8Khrs . MIL-HDBK-217F (25°C) |
| | 尺寸 | 55.5*125.2*100mm (W*H*D) |
| 备注 | 包装 | 0.5Kg; 20pcs/11Kg/1.29CUFT |
| | 1. 如未特别说明, 所有规格参数均在输入为24VDC、额定负载、25°C环境温度下进行量测。 2. 电源被视为系统内元件的一部分, 需结合终端设备进行电磁兼容相关确认。 EMC测试方法的指引, 请参照明纬公司网站 http://www.meanwell.com.cn 上的“EMI测试声明书”。 | |

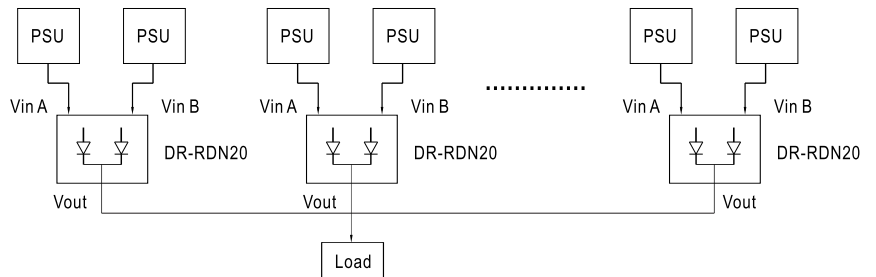
■ 典型应用

1. 1+1 冗余

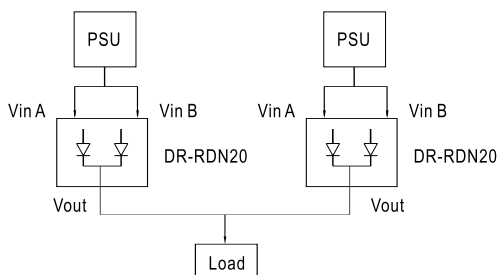
1台冗余



2. 1+N 冗余: 多台开关电源作为冗余, 以提高系统可靠度

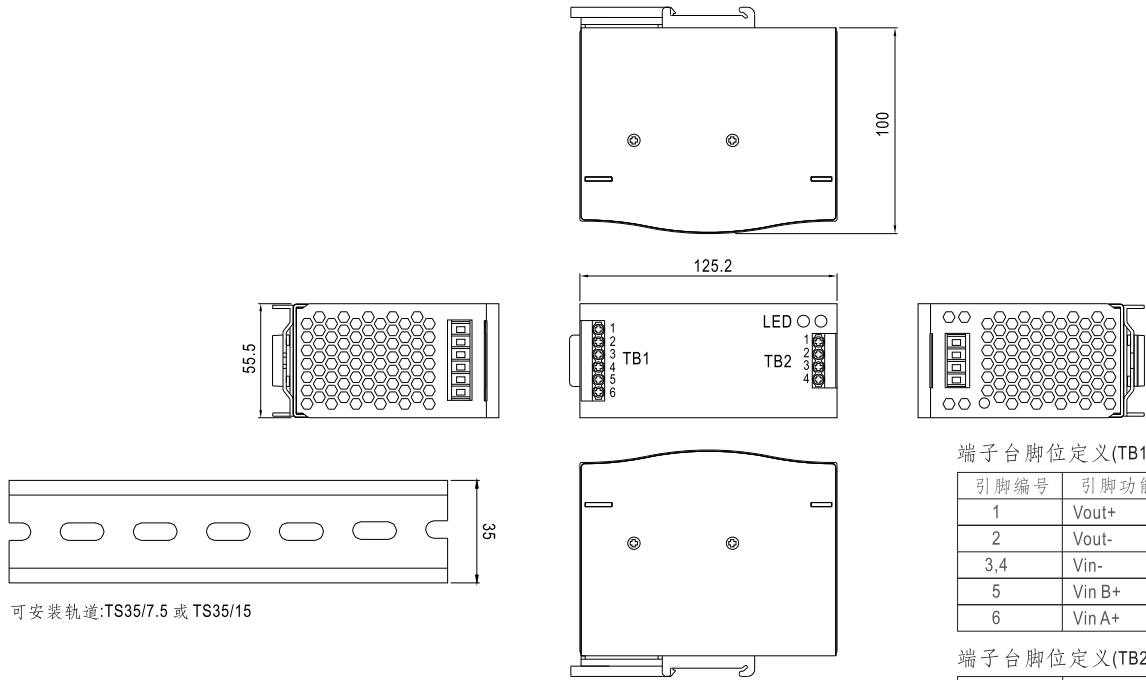


3. 单独使用: 用一台开关电源和一台DR-RDN20连接,降低二极管的应力,提升可靠度



■ 机构尺寸

机壳型号:923C 单位:mm



可安装轨道:TS35/7.5 或 TS35/15

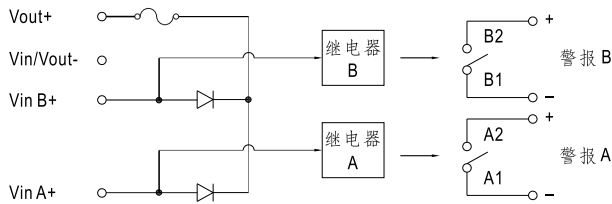
端子台脚位定义(TB1)

| 引脚编号 | 引脚功能 |
|------|--------|
| 1 | Vout+ |
| 2 | Vout- |
| 3,4 | Vin- |
| 5 | Vin B+ |
| 6 | Vin A+ |

端子台脚位定义(TB2)

| 引脚编号 | 引脚功能 |
|------|----------|
| 1 | Alarm B1 |
| 2 | Alarm B2 |
| 3 | Alarm A1 |
| 4 | Alarm A2 |

■ 方框图



■ 减额曲线

